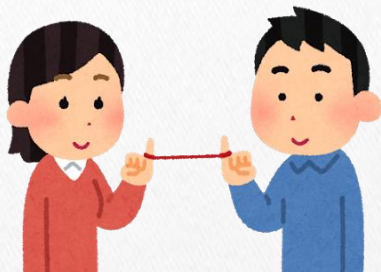


「お見合いシステム」に登録しませんか

皆さまのすてきな出会いを
応援します♡

出会いはここに…



- 長崎県が運営する1対1の出会いをサポートする会員制のデータマッチング『お見合いシステム』です。
- お相手探しを専用端末で閲覧・検索できます。
- お引合わせまでサポートします。

会員登録の条件

- 結婚を希望する20歳以上の独身者
- 身元の確認や連絡に対応可能である
- スマートフォン、タブレット、パソコン等でインターネット接続やメール使用ができる



登録するには

まずはこちらにアクセス!!



長崎県婚活サポートセンター 検索

- 持参するもの
独身証明書(3か月以内に取得したもの)
印鑑・免許証・写真※センターにて職員が撮影可能

○入会登録料 **1万円** (登録期間2年間)

～雲仙市が全額補助します～

裏面もご覧ください

雲仙市は「お見合いシステム」 登録料を補助します！！

対 象 者

次のすべての要件を満たす人が対象となります！

- 雲仙市内に1年以上住所を有する独身者
- 登録から1年を経過していないこと
- システム登録時の年齢が20歳以上42歳未満であること
- 雲仙市婚活支援「幸せ運ぶメールマガジン」へ登録が可能であること



申 請 書 類

1. 雲仙市「お見合いシステム」登録促進補助金実績報告書及び交付請求書（様式第1号）
2. 住民票抄本及び独身証明書
3. システム登録後に発行される会員登録証の写し
4. 誓約書（様式第2号）
5. 雲仙市税（国保税を含む）の滞納がない証明書
6. 調査承諾書（様式第3号）
7. その他、市長が必要と認める書類

※ 6. 調査承諾書（様式第3号） を提出する場合、2、5の書類は省略可

【問合せ先】

雲仙市役所 地域振興部 地域づくり推進課
〒859-1107 長崎県雲仙市吾妻町牛口名714番地
TEL：0957-38-3111 FAX：0957-38-2755