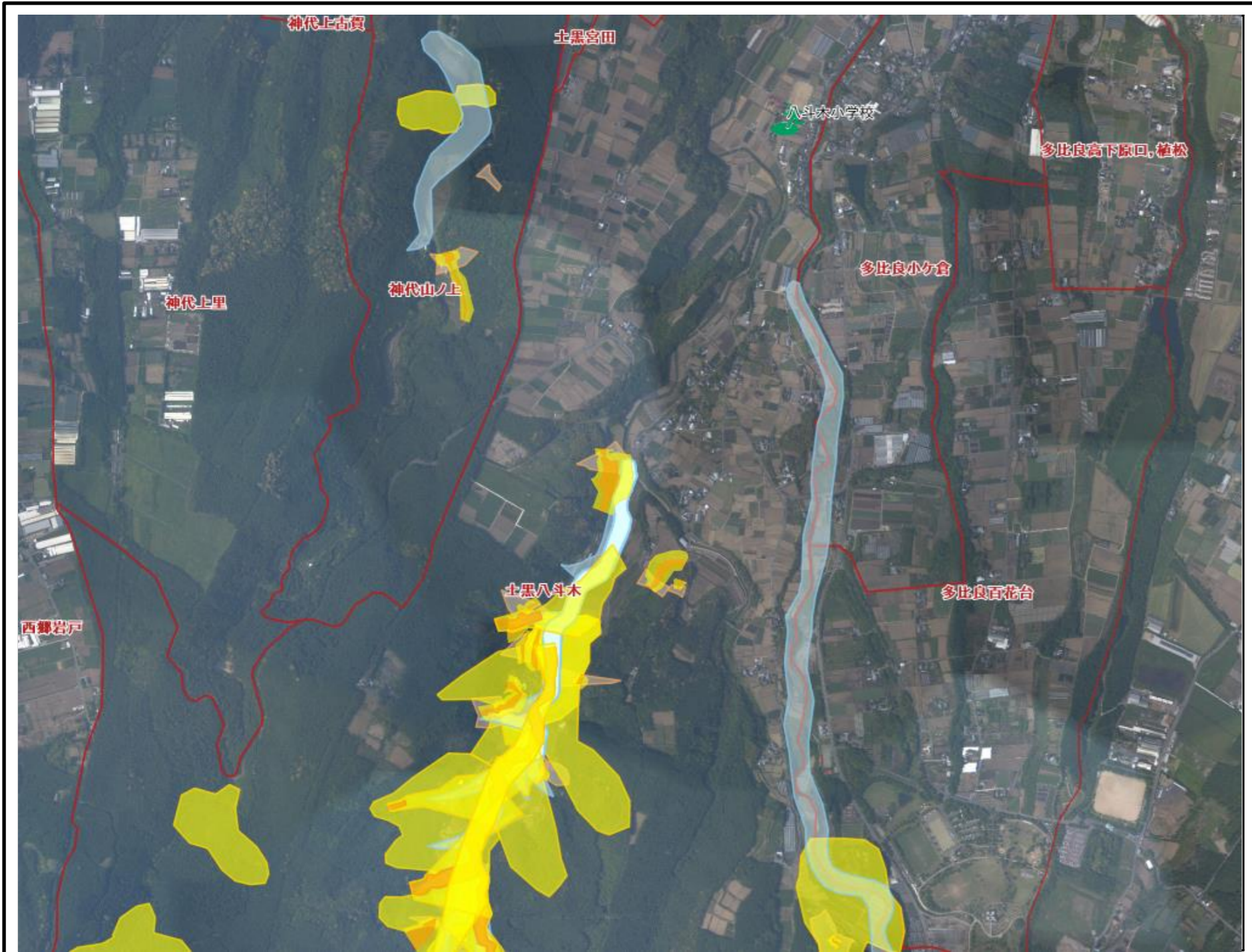
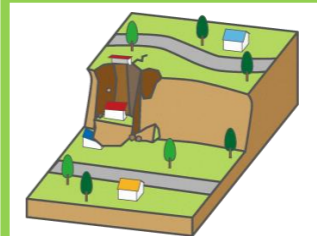


雲仙市土砂災害ハザードマップ



◆ 土砂災害の種類



がけ崩れ
 がけ崩れは、地中にしみ込んだ水分で斜面が突然崩れ落ちます。瞬時に崩れ落ちるため、避難が遅れがちになります。



土石流
 土石流は、谷筋で起きます。大量の土・石・砂等が集中豪雨など大量の水と混じり合って流れてくるので、速度が速く大きな破壊力を持っています。



地すべり
 地すべりは、粘土などの滑りやすい地盤が一度に広い範囲で動き出します。速度はゆるやかですが、発生すると広い範囲で道路や建物に被害を及ぼします。

◆ 土砂災害に備えて



土砂災害警戒区域や避難場所を確認しておきましょう



雨が強くなったら、積極的に雨量情報、予報、警報等の情報を入手しましょう！



避難勧告などの連絡があったら、直ちに避難しましょう！

◆ 土砂災害警戒区域等

- **土砂災害特別警戒区域(レッドゾーン)**
 建築物に損壊が生じ住民等の生命又は身体に著しい危害が生ずるおそれがあると認められる区域
- **土砂災害警戒区域(イエローゾーン)**
 住民等の生命又は身体に危害が生じるおそれがあると認められる区域
- **急傾斜地崩壊危険箇所**
 崩壊するおそれのある急傾斜地で、その崩壊により相当数の居住者その他の者に危害が生ずるおそれのあるもの及びこれに隣接する土地
- **土石流危険渓流区域**
 土石流発生の危険性があり、人家や公共施設に被害を生じるおそれのある渓流

◆ 問い合わせ先

【ハザードマップ】
 雲仙市市民安全課 電話 0957-38-3111

【警戒区域】
 長崎県島原振興局河港課 電話 0957-63-0111

| 項目 | 記号 | 項目 | 記号 |
|------------|----|------|----|
| 土砂災害警戒区域 | | 避難場所 | |
| 土砂災害特別警戒区域 | | 町丁目界 | |
| 急傾斜地崩壊危険箇所 | | | |
| 土石流危険渓流区域 | | | |

