

TID 設計
TID ARCHITECTS

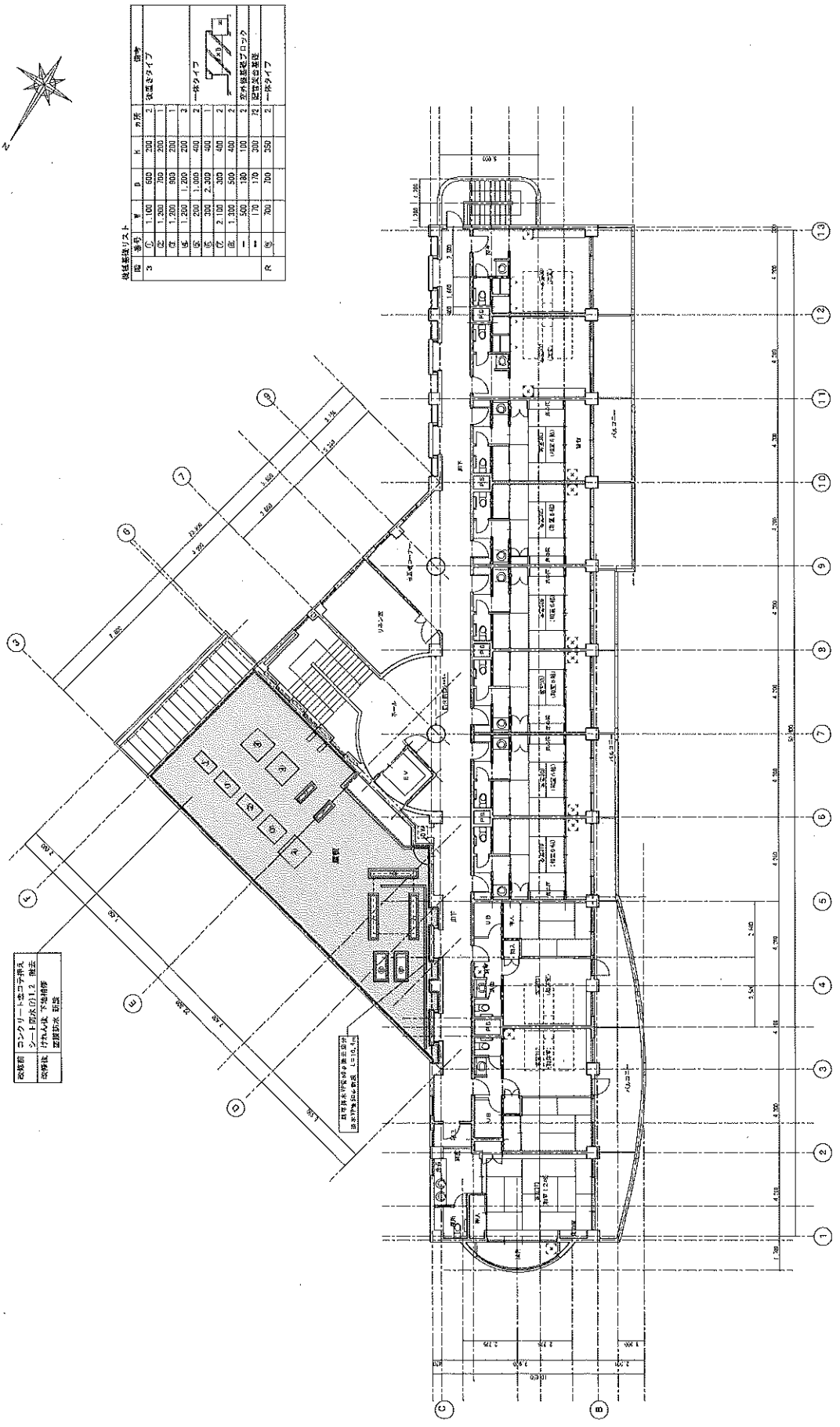
事務所：臺北市中山區民生東路一段112號10樓
 電話：(02) 2511-1121

工作名

清水湖居外殼修繕工程
 樓別：A111100 A2 1 1200

原圖名：2樓平面圖
 圖號：A-010

日期：2020.11.26
 頁數：4/26



改修前 コンクリート造中核
 上階水回り 構造
 改修後 耐力壁 耐力床
 改修部 耐力壁 耐力床

壁柱基礎リスト

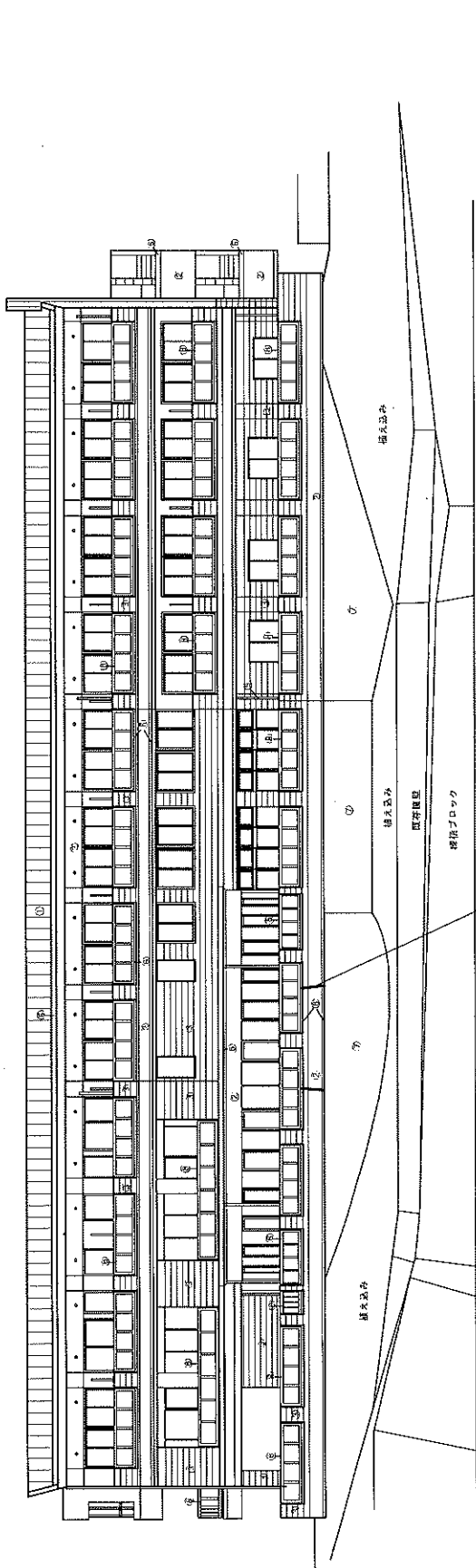
階	番号	W	B	K	材質	備考
3	①	1,100	600	200	2	基礎タイプ
	②	1,200	700	200	1	
	③	1,200	600	200	1	
	④	1,200	600	200	3	
	⑤	200	1,000	600	2	一階タイプ
	⑥	200	2,000	600	1	
	⑦	2,100	600	600	2	
	⑧	1,200	600	600	2	
	⑨	1,200	600	600	2	
	⑩	1,200	600	600	2	
R	⑪	700	100	200	2	耐力壁基礎
	⑫	700	100	250	2	一階タイプ

凡例
 □ 旧階内水回り工事箇所を示す。
 ○ アルミ外断熱 (部分付断熱A)
 ○ アルミ外断熱 (部分付断熱B)

株式会社 TID 設計
 TID ARCHITECTS

〒802-8004 兵庫県神戸市中央区南長崎通一丁目2番1号 株式会社TID 建築設計部 TEL: 078-3101747
 〒100-0001 東京都千代田区千代田1-1-1 丸の内ビルディング TEL: 03-5561-1111

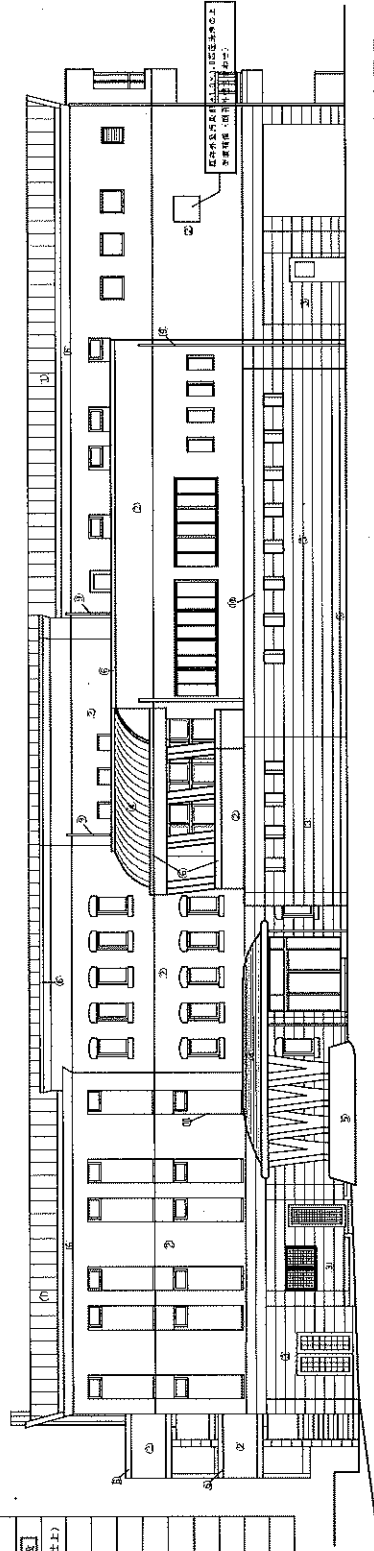
図名	3階平面図
図番	A-011
設計者	丸山 大輔
チェック	丸山 大輔
承認者	丸山 大輔
作成日	2020.11.20
更新日	2020.11.20
設計内容	神戸市中央区南長崎通一丁目2番1号
工事名	神戸市中央区南長崎通一丁目2番1号 3階平面図
図面内容	3階平面図



西側立面図

既存外構仕上げリスト

- ① 露出シート防水・カラー (既存) 1.0x1.5m x 2ヶ所 (1000x500目黒ニセ社上)
- ② コンタリート打直し 石目調露出仕上げ エレガンスストーン同等 (打直しニセ社上)
- ③ コンタリート打直し 石目調露出仕上げ エレガンスストーン同等 (打直しニセ社上)
- ④ 露出基礎コンクリート 10.3築き
- ⑤ 砂利充填 (露出仕上げ)
- ⑥ コンタリート打直し 石目調露出仕上げ エレガンスストーン同等 (打直しニセ社上)
- ⑦ コンタリート打直し (化粧型枠・モールドスクリーン) 石目調露出仕上げ エレガンスストーン同等 (打直しニセ社上)
- ⑧ アルミ足立
- ⑨ 塗装: 漆喰系塗料 20.5加工
- ⑩ 北葺目黒 20x20



東側立面図

先明 □ 白黒文字は工事内容を示す。

設計者: 株式会社 野村工務所

設計: 野村 守 野村 守

年代: A1: 100 A2: 1/200

設計: 2020.11.20

〒177-8607 東京都板橋区口野6-3
 株式会社 野村工務所 建築設計部 電話: (03) 3402-2121

野村TID設計
 TID ARCHITECTS

野村大和建築外装改修工事

工事名: 野村大和建築外装改修工事

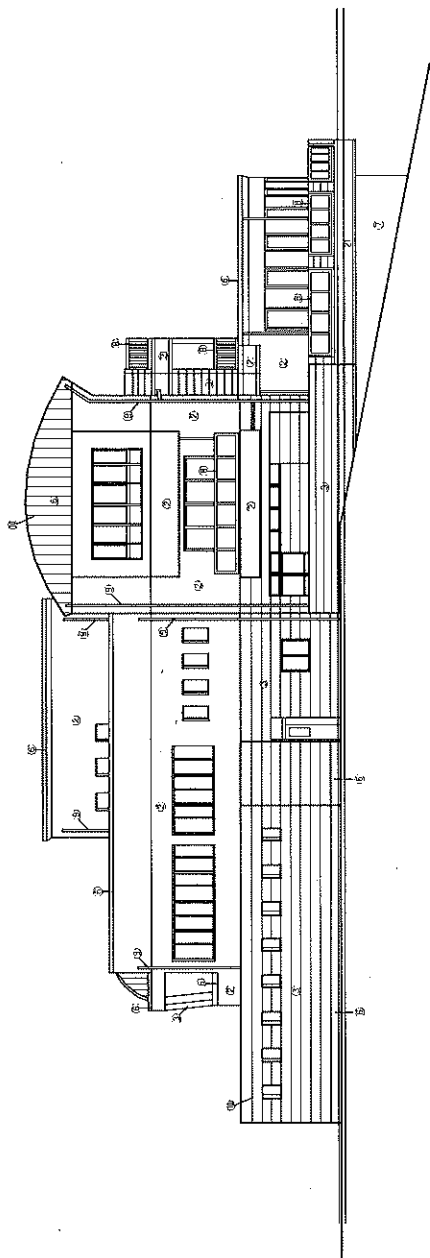
所在地: 東京都板橋区口野6-3

竣工: 2020年11月20日

スケール: A1: 100 A2: 1/200

図面番号: 0404

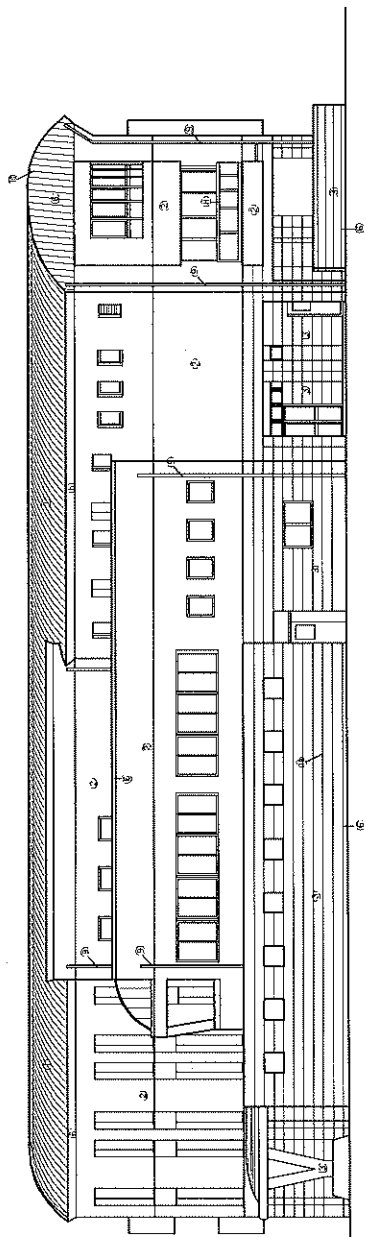
シート: 03/03



北側立面図

既存外観仕上りリスト

① 露出シート撤去 (カラー) [既存シート撤去後、既存外観仕上り]
② ニンクワリート打放し 石目調厚板仕上げ エレガンストーン同等 (1000x600目角 二色仕上げ)
③ ニンクワリート打放し 石目調厚板仕上げ エレガンストーン同等 (打放し 二色仕上げ)
④ 強化樹脂厚板 20.5厚
⑤ 珪砂充填 (珪砂厚板仕上げ)
⑥ ニンクワリート打放し 石目調厚板仕上げ エレガンストーン同等 (打放し 二色仕上げ)
⑦ ニンクワリート打放し (化粧珪砂：モールドスター同等)
石目調厚板仕上げ エレガンストーン同等 (打放し 二色仕上げ)
⑧ フルエナック
⑨ 珪砂：珪砂厚板厚板 10.5厚
⑩ 化粧厚板 20x20



北東側立面図

凡例 □ 既存外観仕上り工事部分を示す。

図面番号	北東・北東側 立面図	図面番号	A-012
図面名	北東・北東側 立面図	図面名	北東・北東側 立面図
作成者	新大田建設株式会社	作成者	新大田建設株式会社
作成日	2024.11.20	作成日	2024.11.20

新大田建設株式会社 (東京都港区新大田 1-1-1) TEL: 03-5555-1111 FAX: 03-5555-1112

新大田建設株式会社 (東京都港区新大田 1-1-1) TEL: 03-5555-1111 FAX: 03-5555-1112

新大田建設株式会社 (東京都港区新大田 1-1-1) TEL: 03-5555-1111 FAX: 03-5555-1112

