

早期の下水道接続で 水環境の保全にご協力を！



下水道の目的

家庭からの生活雑排水は水路や河川等の汚濁の主な原因の一つです。下水道はこれらの汚れた水（汚水）を集め、きれいな水に処理した後に川や海へ排水し、安全・快適な生活環境をつくり、豊かな自然を守る大切な目的を持っています。

○川に直接汚れた水を流すと、魚が住める水質に戻すためには大量のきれいな水が必要となります。

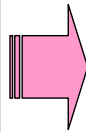


例えば・・・

牛乳コップ1杯
200ml



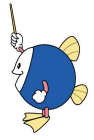
を、川に流すと・・・



200ℓ浴槽



× 20杯



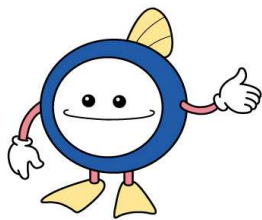
の、きれいな水が必要となります。



※洗剤や油などは、もっと大量にきれいな水が必要になります。



◇下水道接続のメリットは？



- 水路等への生活雑排水の排出がなくなり、居住地域の環境衛生が向上します。
- トイレ等からの悪臭がなくなります。
- 害虫（ハエや蚊など）が減ります。
- 便槽の溜まり具合や汲み取り時期を気にする必要がなくなります。
- 〔浄化槽の方〕維持管理（点検・検査・清掃・汚泥引抜等）の手間がなくなります。
- 次の世代へより良い水環境を残すことができます。



下水道に接続するには？



○市が指定する「指定工事店」へ工事の依頼を行ってください。

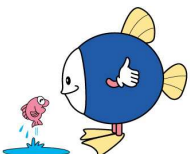
※依頼を受けた「指定工事店」がご家庭の水周りを確認し、排水設備の設計や見積を行います。

見積内容に了解された後は、ご本人に代わり「指定工事店」が申請事務等を代行いたします。



◇ご家庭によっては、工事費が多額になることも・・・
市では、市内の金融機関と連携し、上限100万円の融資制度を設けています。
(ただし、ご利用にあたっては、いくつか条件がございますので、詳しくは下水道課までお問い合わせください。)

最後に・・・



川や海の水環境を保全するためにも、下水道接続の推進を行っています。
下水道が使えるようになった区域で、まだ未接続の方は、1日も早い下水道への接続にご協力をお願いいたします。



お問い合わせ先
雲仙市下水道課 電話 0957-38-3111
(下水道管理班)