

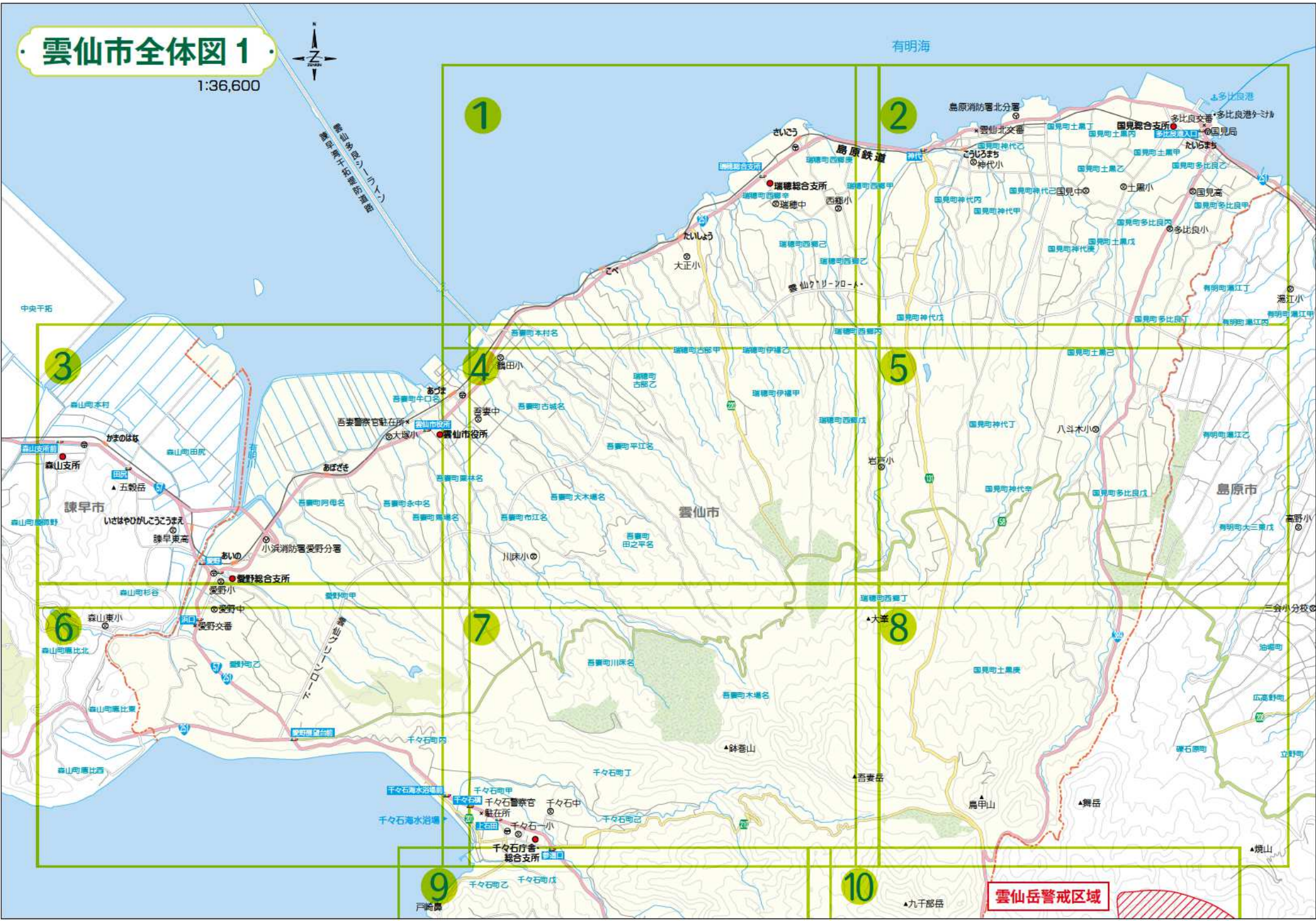
# 雲仙市全体図 1

1:36,600



島原支庁  
雲仙市  
諫早市

有明海

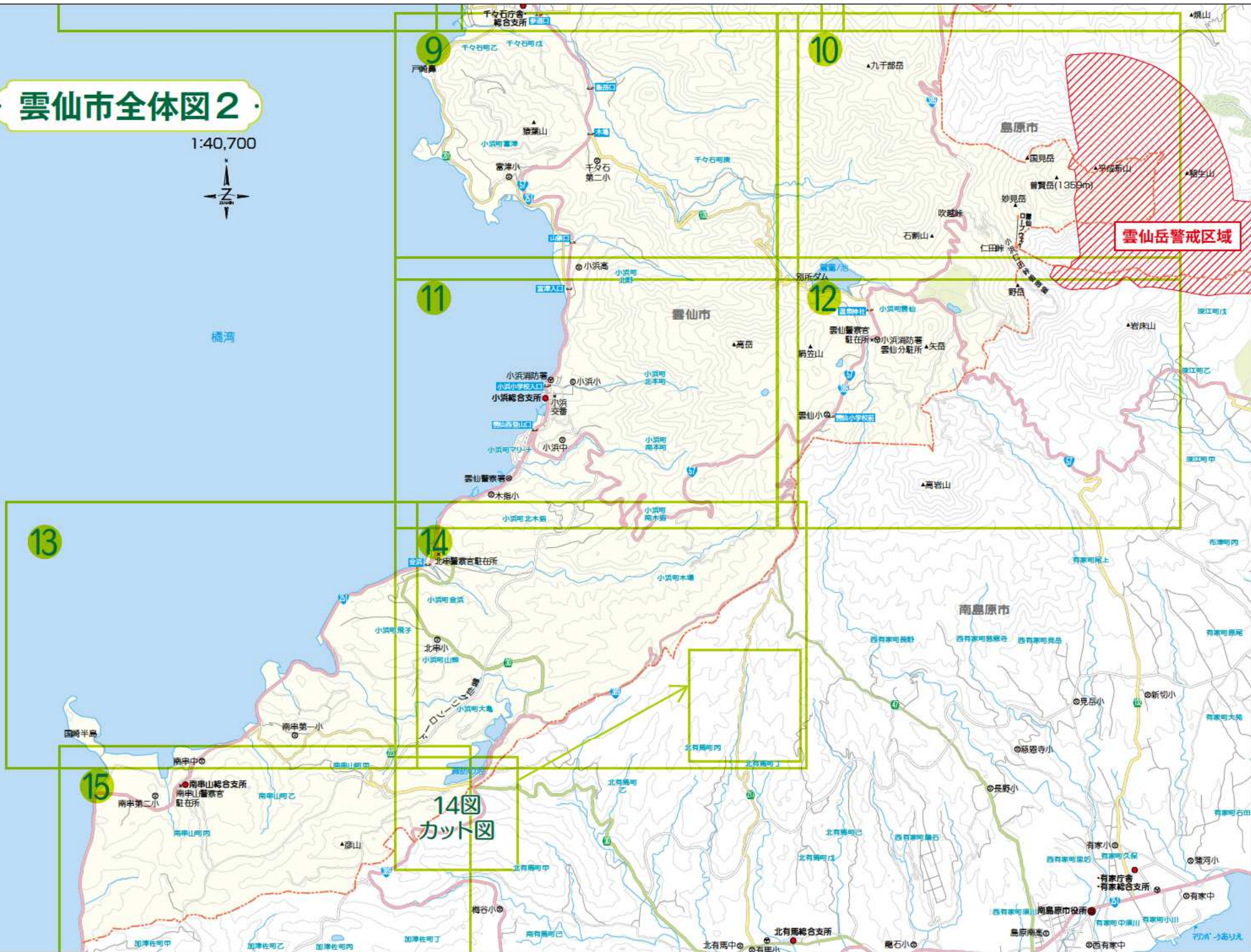


雲仙岳警戒区域

▲九千郎岳

# 雲仙市全体図 2

1:40,700



凡例 Legend 凡例 범례		指定緊急避難場所 Designated Emergency Evacuation Site	指定緊急避難場所 지정 긴급 대피장소		浸水深 Flood Water Depth		避難所番号 Evacuation Shelter Number	避難所番号 대피소 번호
		指定避難所 Designated Evacuation Shelter	指定避難所 지정 대피소		5.0m以上 - 10.0m未満 5.0m以上 - 10.0m未満		標高10m 10m Elevation	海拔10m 해고 10m
		指定避難所・指定緊急避難場所 Designated Evacuation Site + Designated Evacuation Shelter	指定避難所・指定緊急避難場所 지정 대피소・지정 긴급 대피장소		2.0m以上 - 5.0m未満 2.0m以上 - 5.0m未満		標高20m 20m Elevation	海拔20m 해고 20m
		高潮・津波の場合使用不可避難所・避難場所 Evacuation Site and Shelter are Unusable in High Tides and Tsunami	高潮・津波の場合使用不可避難所・避難場所 Evacuation Site and Shelter are Unusable in High Tides and Tsunami		0.3m未満 0.3m未満		標高30m 30m Elevation	海拔30m 해고 30m

	土石流危険渓流等 Mountain Stream with Mudslide Risk	土石流危険渓流等 토석류 위험 계류 등		学校 School	学校 학교
	地すべり危険箇所 Area Prone to Landslides	地すべり 위험 지역		消防署・分署 Fire Station	消防署・分署 소방서·지서
	急傾斜崩壊危険箇所 Sleep Slope Prone to Landslides	急경사 붕괴 위험 지역		警察機関 Police	警察기관 경찰서
	主な目撃物 Main Landmarks	주요 목격물		主要病院 Major Hospital	主要병원 주요 병원

1:12,000 500m

A  
B  
C  
D  
E



	指定緊急避難場所 Designated Emergency Evacuation Site	指定緊急避難場所 지정 긴급 대피장소	洪水深 Flood Water Depth	避難所番号 Evacuation Shelter Number	避難所番号 대피소 번호
	指定避難所 Designated Evacuation Shelter	指定避難所 지정 대피소	2.0m以上 - 5.0m未満 2.0m以上 - 5.0m未満	標高10m 10m Elevation	標高10m 해고 10m
	指定避難所・指定緊急避難場所 Designated Evacuation Site・Designated Emergency Evacuation Shelter	指定避難所・指定緊急避難場所 지정 대피소・지정 긴급 대피장소	0.3m以上 - 1.0m未満 0.3m以上 - 1.0m未満	標高20m 20m Elevation	標高20m 해고 20m
	高潮・津波の場合使用不可避難所・避難場所 Evacuation Site and Shelter are Unusable in High Tides and Tsunami	高潮・津波の場合使用不可避難所・避難場所 목욕탕일·쓰나미 발생 시에는 사용 불가한 대피소·대피장소			

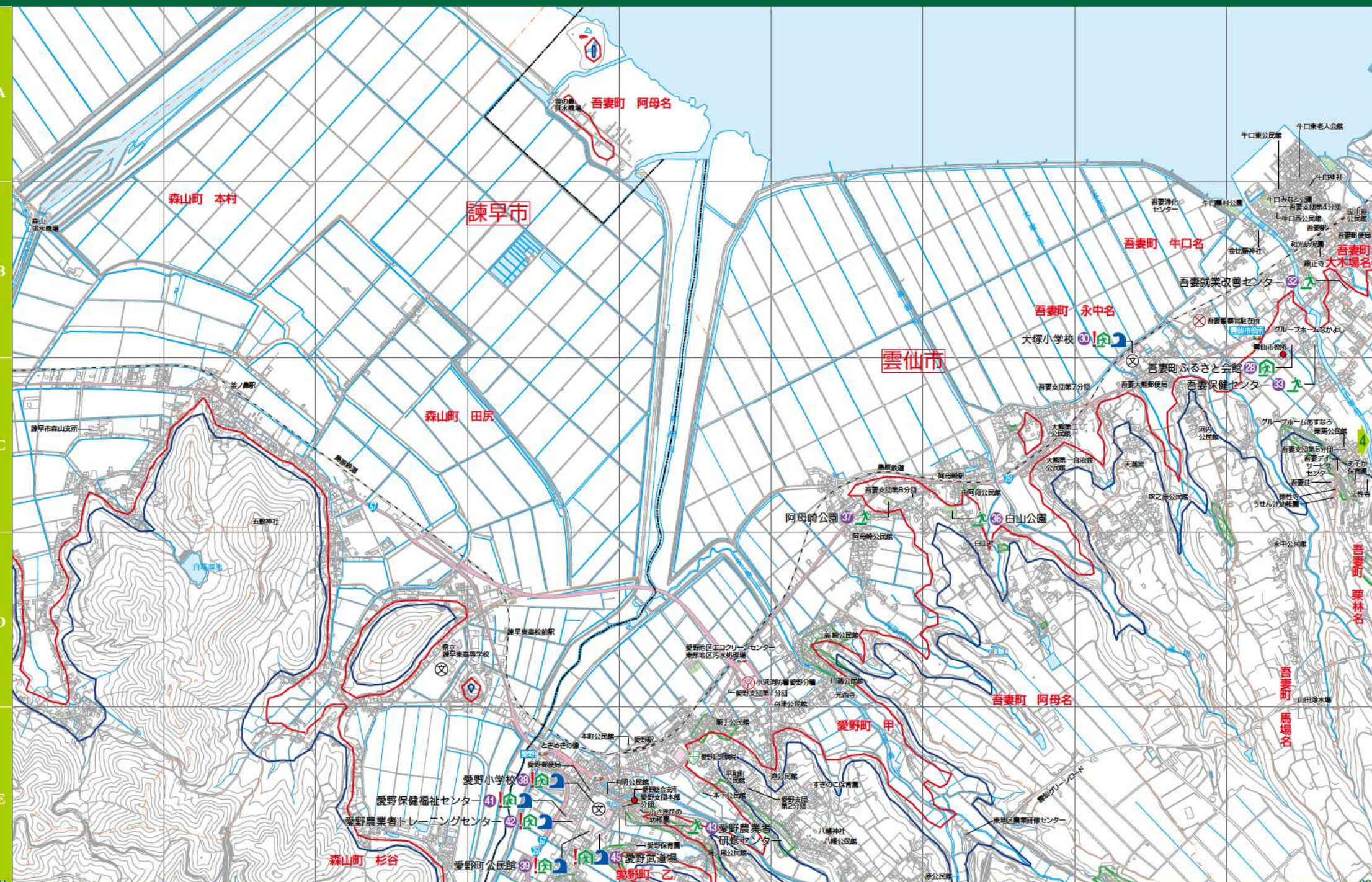
	土石流危険渓流帯 Mountain Stream with Mudslide Risk	土石流危険渓流帯 토석류 위험 계류 등		学校 School	学校 학교
	地すべり危険箇所 Area Prone to Landslides	地すべり危険箇所 산사태 위험지역		消防署・分署 Fire Station	消防署・分署 소방서·지서
	寝床崩壊危険箇所 Sleep Slope Prone to Landslides	寝床崩壊危険箇所 요양사 불의 위험지역		警察機関 Police	警察기관 경찰서·지서
	主要目録物 Main Landmarks	主要目録物 주요 목적물		主要病院 Major Hospital	主要병원 주요 병원

1:12,000 500m



	指定緊急避難場所 Designated Emergency Evacuation Site	指定緊急避難場所 지정 긴급 대피 장소		洪水深 Flood Water Depth		避難所番号 Evacuation Shelter Number	避難所番号 대피소 번호
	指定避難所 Designated Evacuation Shelter	指定避難所 지정 대피소		洪水深 침수심		標高10m 10m Elevation	海拔10m 해拔 10m
	指定避難所・指定緊急避難場所 Designated Evacuation Site・Designated Emergency Evacuation Shelter	指定避難所・指定緊急避難場所 지정 대피소・지정 긴급 대피 장소		洪水深 침수심		標高20m 20m Elevation	海拔20m 해拔 20m
	指定避難所・指定緊急避難場所 指定避難所・指定緊急避難場所 指定避難所・指定緊急避難場所 指定避難所・指定緊急避難場所	指定避難所・指定緊急避難場所 指定避難所・指定緊急避難場所 指定避難所・指定緊急避難場所 指定避難所・指定緊急避難場所		洪水深 침수심		標高20m 20m Elevation	海拔20m 해拔 20m

	土石流危険渓流帯 Mountain Stream with Mudslide Risk	土石流危険渓流帯 토석류 위험 계류 등		学校 School	学校 학교
	地すべり危険箇所 Area Prone to Landslides	地すべり危険箇所 산사태 위험지역		消防署・分署 Fire Station	消防署・分署 소방서·지서
	崩壊斜面危険箇所 Sleep Slope Prone to Landslides	崩壊斜面危険箇所 도굴사 록의 위험지역		警察機関 Police	警察기관 경찰서·지서
	主要目録物 Main Landmarks	主要目録物 주요 목표물		主要病院 Major Hospital	主要병원 주요 병원

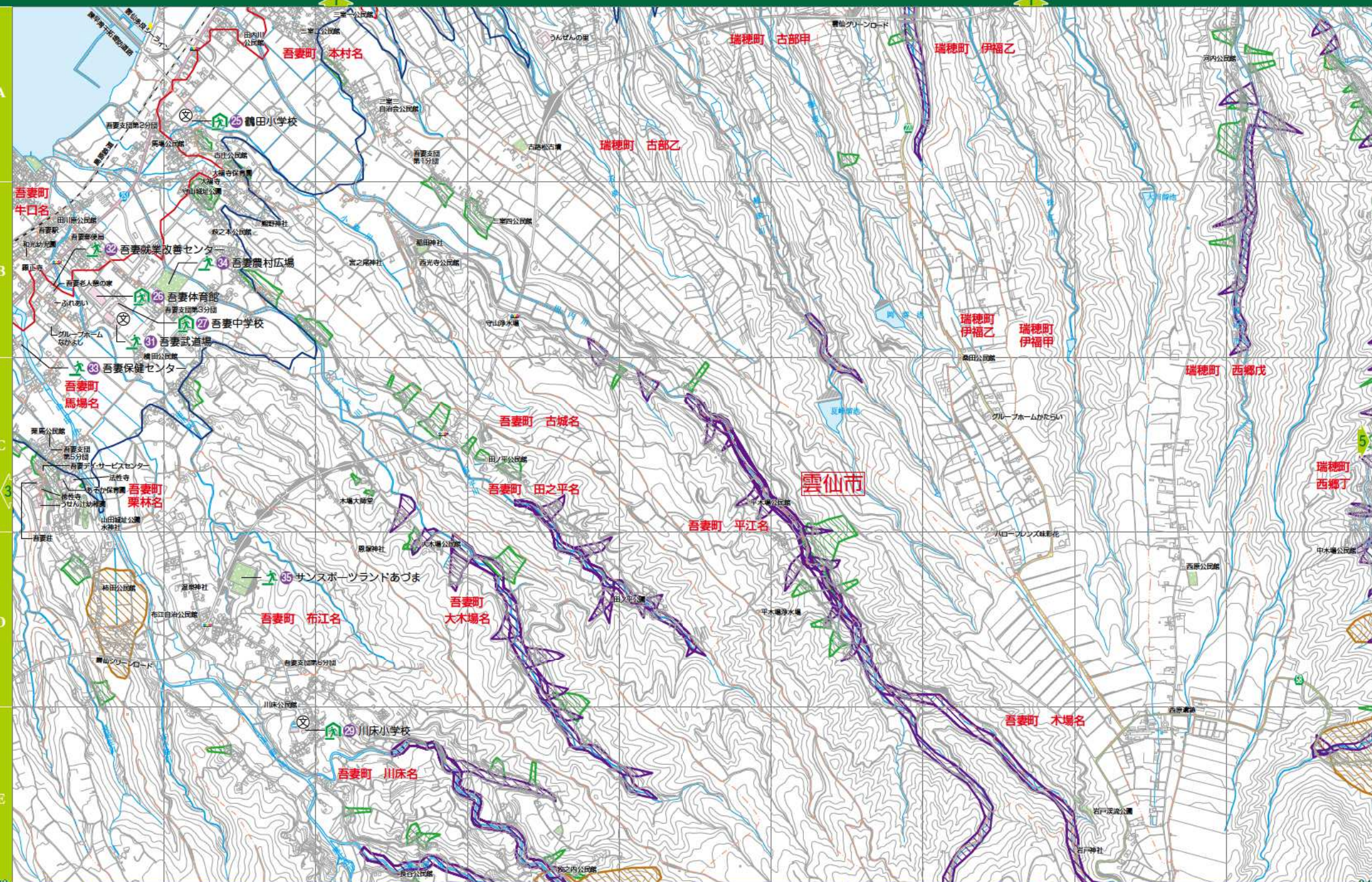


	指定緊急避難場所 Designated Emergency Evacuation Site	指定緊急避難場所 지정 긴급 대피장소	洪水深 Flood Water Depth	避難所番号 Evacuation Shelter Number	避難所番号 대피소 번호
	指定避難所 Designated Evacuation Shelter	指定避難所 지정 대피소	洪水深 홍수 깊이	標高 10m 10m Elevation	海拔 10米 해拔 10m
	指定緊急避難場所 Designated Emergency Evacuation Shelter	指定緊急避難場所 지정 긴급 대피장소	洪水深 홍수 깊이	標高 20m 20m Elevation	海拔 20米 해拔 20m
	高潮・津波の場合使用不可避難所・避難場所 Evacuation Site and Shelter are Unusable in High Tides and Tsunami	高潮・津波の場合使用不可避難所・避難場所 복합해일·쓰나미 발생 시에는 사용 불가한 대피소·대피장소			

	土石流危険渓流等 Mountain Stream with Mudslide Risk	土石流危険渓流等 토석류 위험 계류 등		学校 School
	地すべり危険箇所 Area Prone to Landslides	地すべ리 위험지역		消防署・分署 Fire Station
	寝傾斜地危険箇所 Sleep Slope Prone to Landslides	잠경사 위험지역		警察機関 Police
	主な目録物 Main Landmarks	주요 명표물		主要病院 Major Hospital

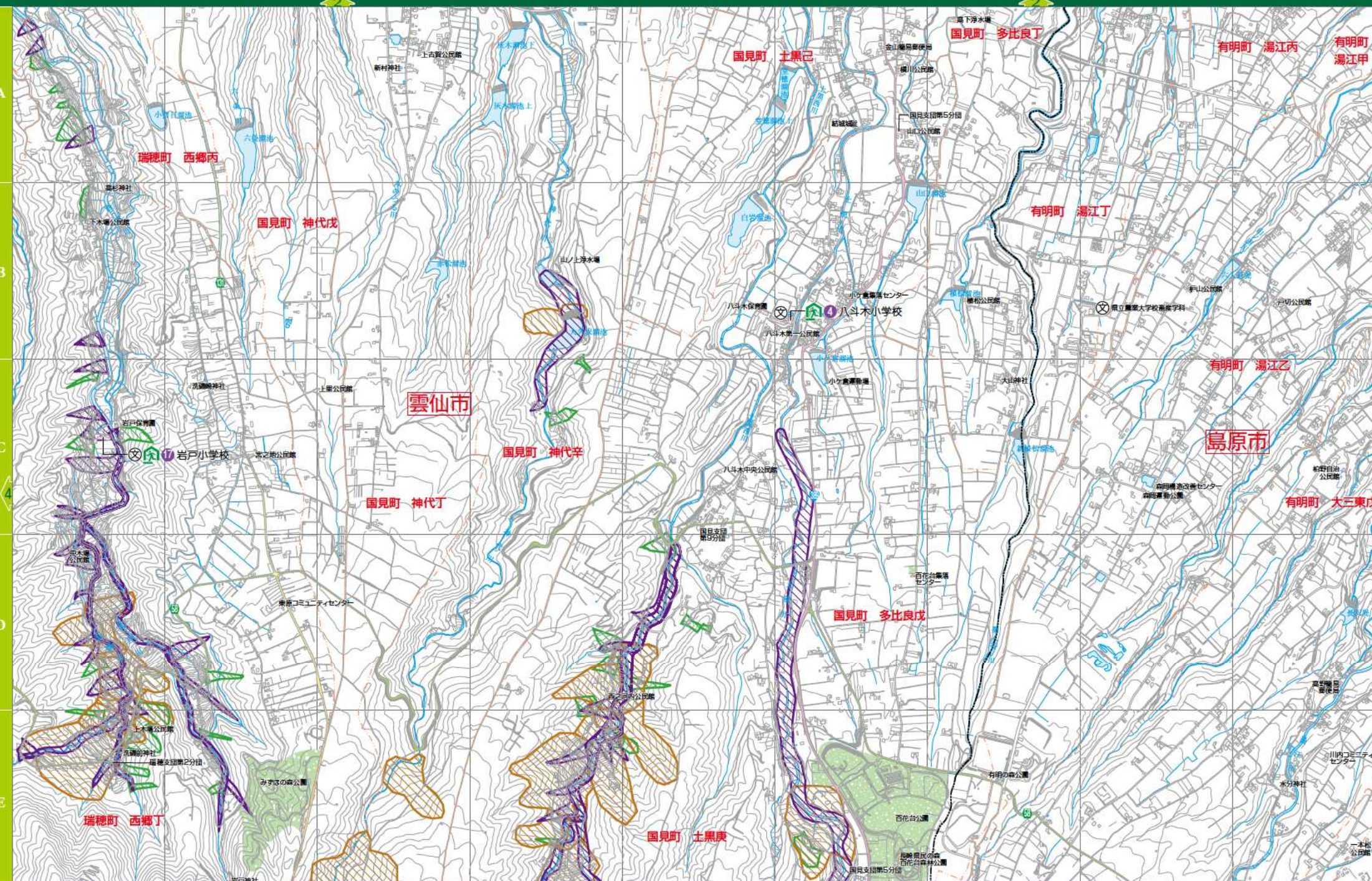
	学校 School
	消防署・分署 Fire Station
	警察機関 Police
	主要病院 Major Hospital

1:12,000 500m



	指定緊急避難場所 Designated Emergency Evacuation Site	指定緊急避難場所 지정 긴급 대피장소	洪水深 Flood Water Depth		避難所番号 Evacuation Shelter Number	避難所番号 대피소 번호
	指定避難所 Designated Evacuation Shelter	指定避難所 지정 대피소	2.0m以上・5.0m未満 1.0m以上・2.0m未満 0.3m以上・1.0m未満 0.3m未満		標高10m 10m Elevation	標高10m 해고 10m
	指定避難所・指定緊急避難場所 Designated Evacuation Site・Designated Emergency Evacuation Shelter	指定避難所・指定緊急避難場所 지정 대피소・지정 긴급 대피장소			標高20m 20m Elevation	標高20m 해고 20m
	高潮・津波の場合使用不可避難所・避難場所 Evacuation Site and Shelter are Unusable in High Tides and Tsunami	高潮・津波の場合使用不可避難所・避難場所 출현 대조, 해嘯時不能使用的避難所, 避難場所			標高20m 20m Elevation	標高20m 해고 20m

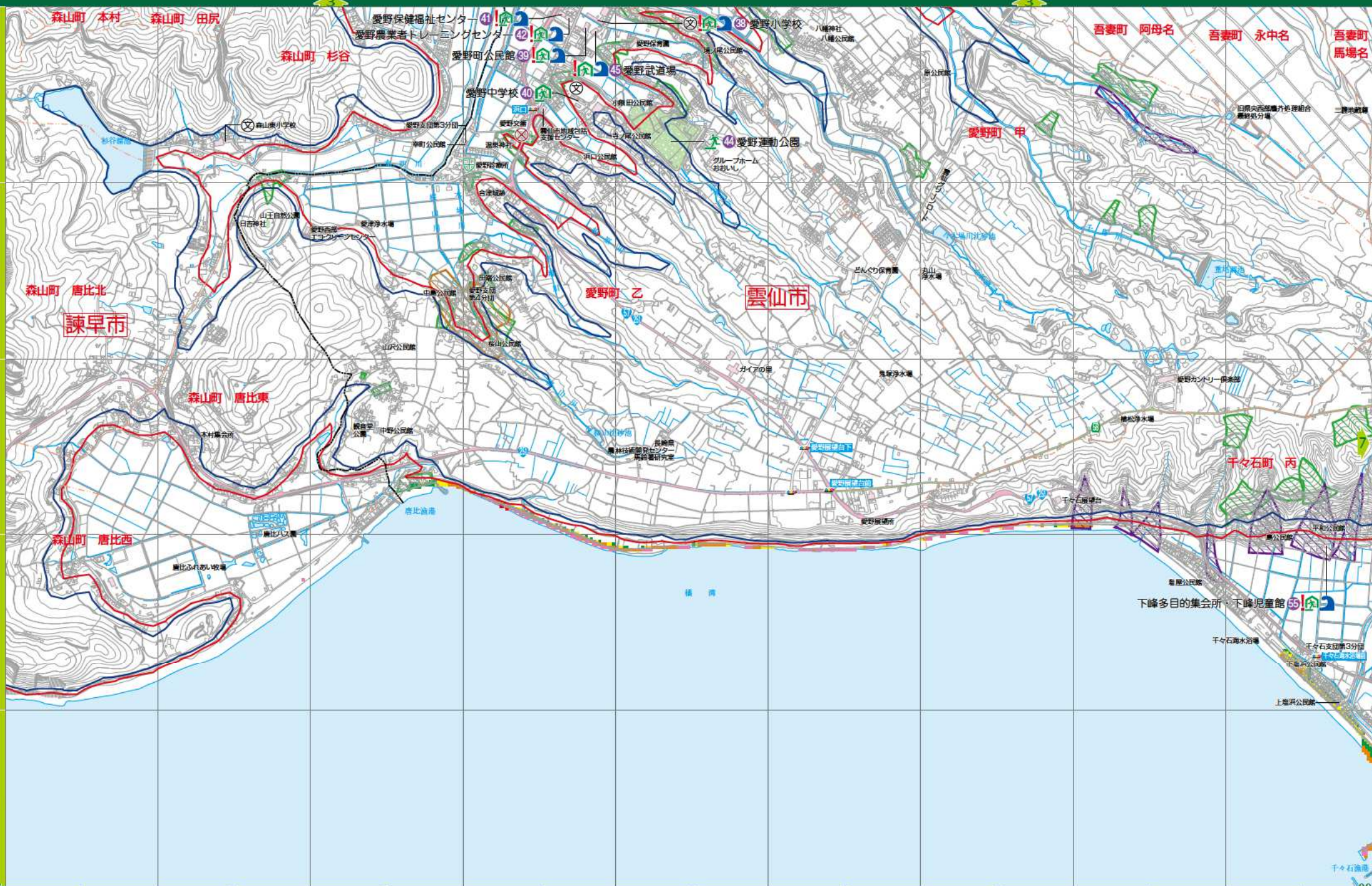
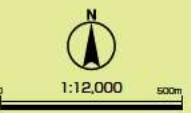
	土石流危険渓流帯 Mountain Stream with Mudslide Risk	土石流危険渓流帯 토석류 위험 계류 등		避難所 Evacuation Shelter	避難所 대피소
	地すべり危険箇所 Area Prone to Landslides	地すべり危険箇所 산사태 위험지역		学校 School	学校 학교
	急傾斜崩壊危険箇所 Steep Slopes Prone to Landslides	急傾斜崩壊危険箇所 급경사 붕괴 위험지역		消防署・分署 Fire Station	消防署・分署 소방서, 지서
	主要目録物 Main Landmarks	主要目録物 주요 목적물		警察機関 Police	警察기관 경찰서, 치서
				主要病院 Major Hospital	主要병원 주요 병원



	指定緊急避難場所 Designated Emergency Evacuation Site	指定緊急避難場所 지정 긴급 대피장소	洪水深 Flood Water Depth		避難所番号 Evacuation Shelter Number	避難所番号 대피소 번호
	指定避難所 Designated Evacuation Shelter	指定避難所 지정 대피소	洪水深 침수심		標高10m 10m Elevation	標高10m 해拔 10m
	指定避難所・指定緊急避難場所 Designated Evacuation Site・Designated Emergency Evacuation Shelter	指定避難所・指定緊急避難場所 지정 대피소・지정 긴급 대피장소	出現大浪・海啸時不可避難所・避難場所 출현大浪, 海啸時不可使用的避難所, 避難場所 목판해일·쓰나미 발생 시에는 사용 불가한 대피소, 대피장소		標高20m 20m Elevation	標高20m 해拔 20m

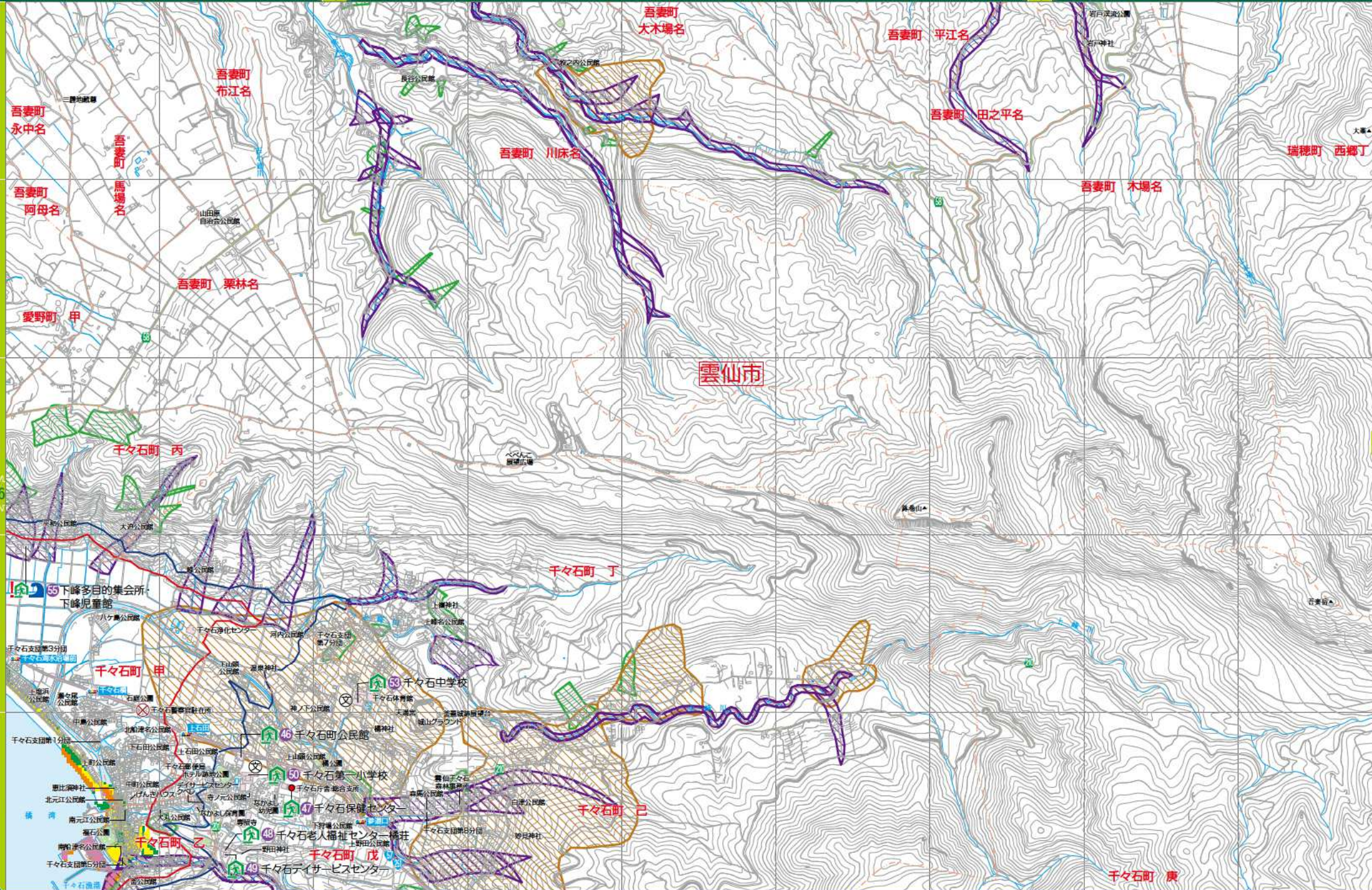
	土石流危険渓流等 Mountain Stream with Mudslide Risk	土石流危険渓流等 토석류 위험 계류 등		学校 School
	地すべり危険箇所 Area Prone to Landslides	地すべり 위험지역		消防署・分署 Fire Station
	寝傾斜地危険箇所 Sleep Slope Prone to Landslides	안경사 위험지역		警察機関 Police
	主な目録物 Main Landmarks	주요 목표물		主要病院 Major Hospital

	学校 School
	消防署・分署 Fire Station
	警察機関 Police
	主要病院 Major Hospital



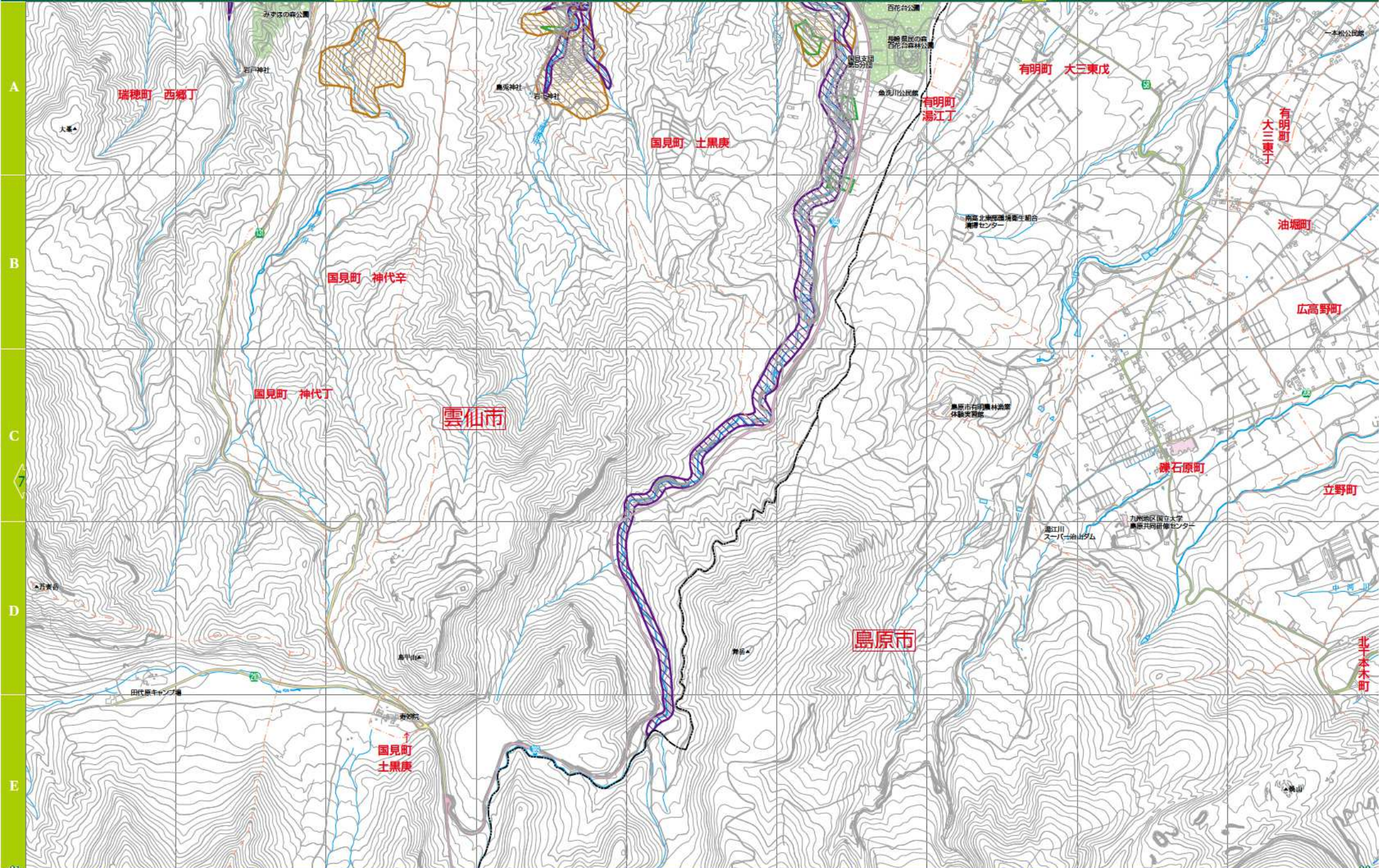
	指定緊急避難場所 Designated Emergency Evacuation Site	指定緊急避難場所 지정 긴급 대피장소		洪水深 Flood Water Depth	避難所番号 Evacuation Shelter Number	避難所番号 대피소 번호
	指定避難所 Designated Evacuation Shelter	指定避難所 지정 대피소		洪水深 0.3m未満		標高10m 海拔10m
	指定緊急避難場所 Designated Emergency Evacuation Shelter	指定緊急避難場所 지정 긴급 대피장소		洪水深 2.0m以上		標高20m 海拔20m
	指定緊急避難場所 Designated Emergency Evacuation Shelter	指定緊急避難場所 지정 긴급 대피장소		洪水深 5.0m以上		標高20m 海拔20m
	指定緊急避難場所 Designated Emergency Evacuation Shelter	指定緊急避難場所 지정 긴급 대피장소		洪水深 0.3m未満		標高20m 海拔20m
	指定緊急避難場所 Designated Emergency Evacuation Shelter	指定緊急避難場所 지정 긴급 대피장소		洪水深 0.3m未満		標高20m 海拔20m
	指定緊急避難場所 Designated Emergency Evacuation Shelter	指定緊急避難場所 지정 긴급 대피장소		洪水深 0.3m未満		標高20m 海拔20m
	指定緊急避難場所 Designated Emergency Evacuation Shelter	指定緊急避難場所 지정 긴급 대피장소		洪水深 0.3m未満		標高20m 海拔20m
	指定緊急避難場所 Designated Emergency Evacuation Shelter	指定緊急避難場所 지정 긴급 대피장소		洪水深 0.3m未満		標高20m 海拔20m
	指定緊急避難場所 Designated Emergency Evacuation Shelter	指定緊急避難場所 지정 긴급 대피장소		洪水深 0.3m未満		標高20m 海拔20m

	土石流危険渓流帯 Mountain Stream with Mudslide Risk	土石流危険渓流帯 토석류 위험 계류 등		学校 School	学校 학교
	地すべり危険箇所 Area Prone to Landslides	地すべり危険箇所 산사태 위험지역		消防署・分署 Fire Station	消防署・分署 소방서·지서
	急傾斜地崩壊危険箇所 Sleep Slope Prone to Landslides	急傾斜地崩壊危険箇所 급경사 붕괴 위험지역		警察機関 Police	警察机关 경찰기관
	主要目録物 Main Landmarks	主要目録物 주요 목표물		主要病院 Major Hospital	主要医院 주요 병원



	指定緊急避難場所 Designated Emergency Evacuation Site	指定緊急避難場所 지정 긴급 대피장소	洪水深 Flood Water Depth		避難所番号 Evacuation Shelter Number	避難所番号 대피소 번호
	指定避難所 Designated Evacuation Shelter	指定避難所 지정 대피소	洪水深 Flood Water Depth		標高10m 10m Elevation	標高10m 해고 10m
	指定緊急避難場所・指定緊急避難場所 Designated Evacuation Site・Designated Emergency Evacuation Shelter	指定緊急避難場所・指定緊急避難場所 지정 대피소·지정 긴급 대피장소	洪水深 Flood Water Depth		標高20m 20m Elevation	標高20m 해고 20m
	高潮・津波の場合使用不可避難所・避難場所 Designated Evacuation Site and Shelter are Unusable in High Tides and Tsunami	高潮・津波の場合使用不可避難所・避難場所 대피소·대피장소	出現大波、海啸時不能使用的避難所・避難場所 폭풍해일·쓰나미 발생 시에는 사용 불가한 대피소·대피장소			

	土石流危険渓流帯 Mountain Stream with Mudslide Risk	土石流危険渓流帯 토석류 위험 계류 등		学校 School	학교
	地すべり危険箇所 Area Prone to Landslides	地すべり危険箇所 안사태 위험지역		消防署・分署 Fire Station	소방서·분서
	急傾斜地崩壊危険箇所 Steep Slope Prone to Landslides	急傾斜地崩壊危険箇所 급경사 붕괴 위험지역		警察機関 Police	경찰기관
	主要目録物 Main Landmarks	主要目録物 주요 목표물		主要病院 Major Hospital	주요 병원

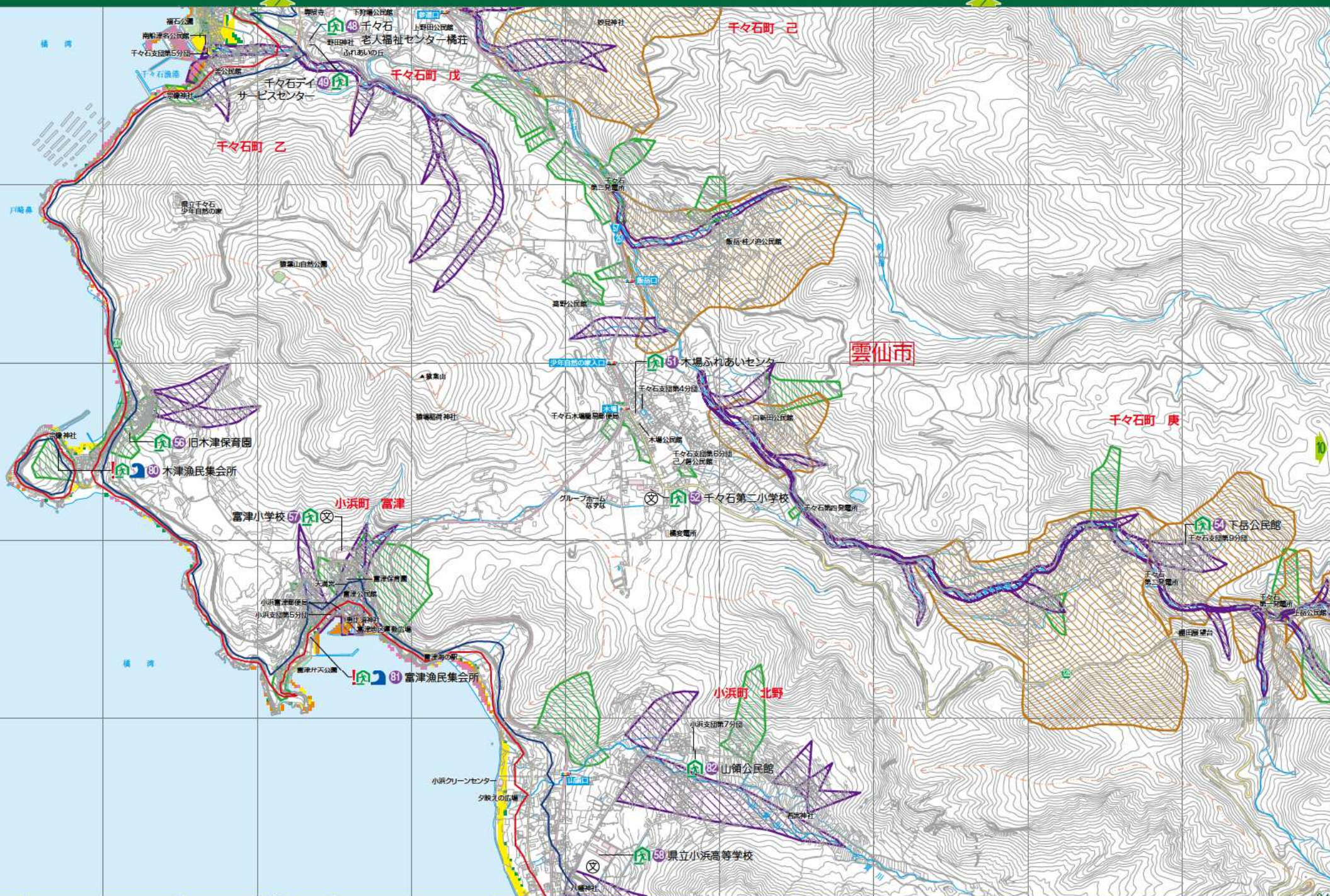


凡例  
Legend  
凡例  
범례

	指定緊急避難場所 Designated Emergency Evacuation Site	指定緊急避難場所 지정 긴급 대피장소	洪水深 Flood Water Depth	避難所番号 Evacuation Shelter Number	避難所番号 대피소 번호
	指定避難所 Designated Evacuation Shelter	指定避難所 지정 대피소	2.0m以上 5.0m未満 1.0m以上 2.0m未満 0.3m以上 1.0m未満 0.3m未満	標高10m 10m Elevation	標高10m 해고 10m
	指定避難所・指定緊急避難場所 Designated Evacuation Site・Designated Emergency Evacuation Shelter	指定避難所・指定緊急避難場所 지정 대피소・지정 긴급 대피장소		標高20m 20m Elevation	標高20m 해고 20m
	高潮・津波の場合使用不可避難所・避難場所 Evacuation Site and Shelter are Unusable in High Tides and Tsunami	高潮・津波の場合使用不可避難所・避難場所 복합해일・쓰나미 발생 시에는 사용 불가한 대피소・대피장소			

	土石流危険渓流帯 Mountain Stream with Mudslide Risk	土石流危険渓流帯 토석류 위험 계류 등		学校 School
	地すべり危険箇所 Area Prone to Landslides	地すべり 위험지역		消防署・分署 Fire Station
	急傾斜崩壊危険箇所 Steep Slope Prone to Landslides	急傾斜 붕괴 위험지역		警察機関 Police
	主な目録物 Main Landmarks	주요 목표물		主要病院 Major Hospital

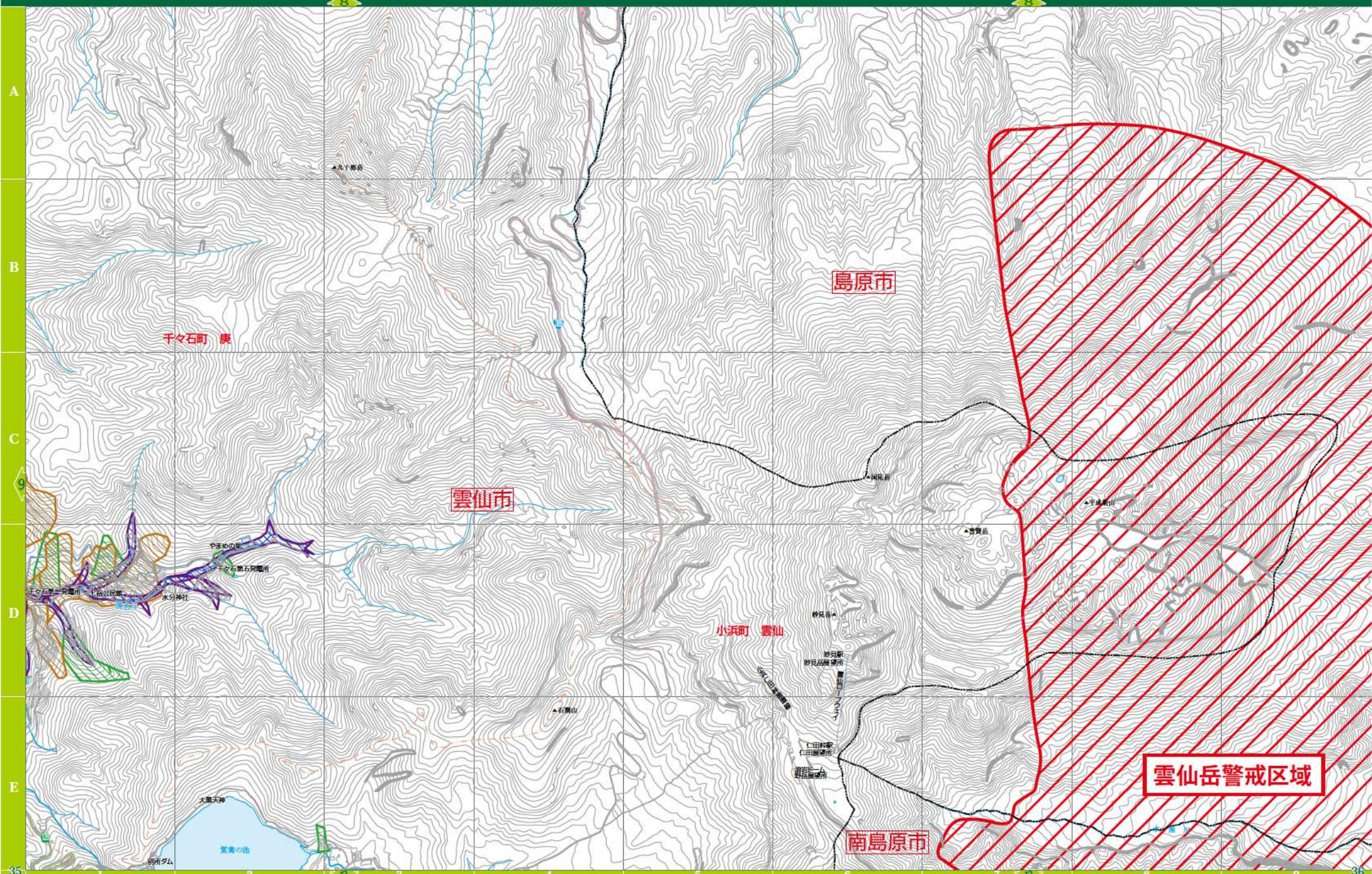
	学校 School
	消防署・分署 Fire Station
	警察機関 Police
	主要病院 Major Hospital



	指定緊急避難場所 Designated Emergency Evacuation Site	指定緊急避難場所 지정 긴급 대피 장소	洪水深 Flood Water Depth	避難所番号 Evacuation Shelter Number	避難所番号 대피소 번호
	指定避難所 Designated Evacuation Shelter	指定避難所 지정 대피소	5.0m以上・10.0m未満 2.0m以上・5.0m未満 1.0m以上・2.0m未満 0.3m以上・1.0m未満 0.3m未満	標高10m 10m Elevation	標高10米 해고 10m
	指定避難所・指定緊急避難場所 Designated Evacuation Site・Designated Emergency Evacuation Shelter	指定避難所・指定緊急避難場所 지정 대피소・지정 긴급 대피 장소		標高20m 20m Elevation	標高20米 해고 20m
	高潮・津波の場合使用不可避難所・避難場所 Designated Evacuation Site and Shelter are Unusable in High Tides and Tsunami	高潮・津波の場合使用不可避難所・避難場所 출처 대파, 해嘯時不能使用的避難所, 避難場所			표고 20m

	土石流危険渓流帯 Mountain Stream with Mudslide Risk	土石流危険渓流帯 토석류 위험 계류 등		学校 School	学校 학교
	地すべり危険箇所 Area Prone to Landslides	地すべ리 위험지역 안사태 위험지역		消防署・分署 Fire Station	消防署・分署 소방서·지서
	寝傾斜帯危険箇所 Sleep Slope Prone to Landslides	안경사 붕괴 위험지역 주요 표지물		警察署 Police	警察署 경찰서
	主な目撃物 Main Landmarks	주요 표지물		主要病院 Major Hospital	主要病院 주요 병원

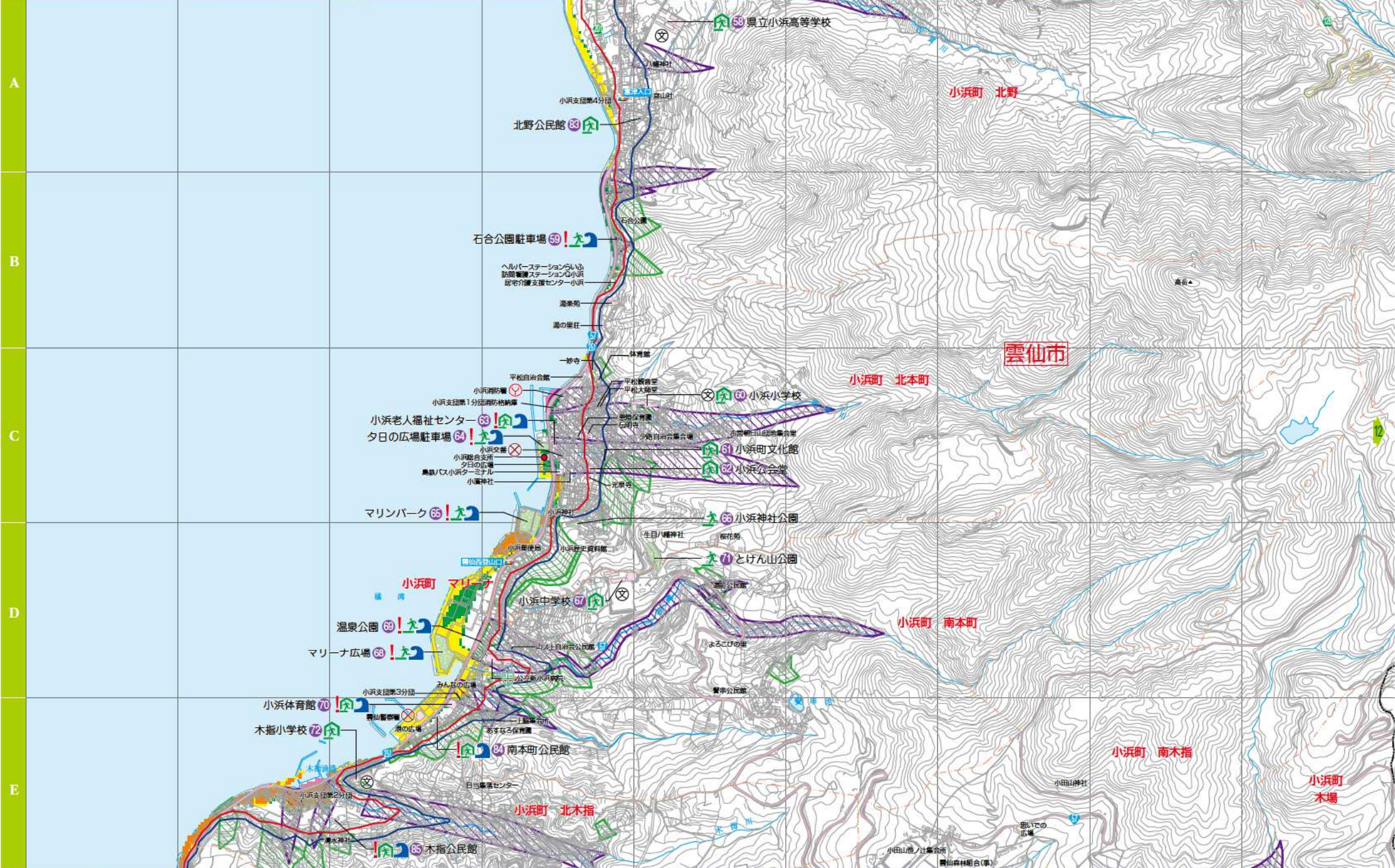
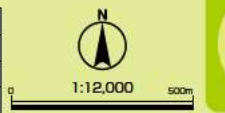
N  
1:12,000  
500m



凡例  
凡例  
범례

	指定緊急避難場所 Designated Emergency Evacuation Site	指定緊急避難場所 지정 긴급 대피장소	洪水深 Flood Water Depth	避難所番号 Evacuation Shelter Number	避難所 번호 대피소 번호
	指定避難所 Designated Evacuation Shelter	指定避難所 지정 대피소	洪水深 Flood Water Depth	標高10m 10m Elevation	海抜10m 해고 10m
	指定避難所・指定緊急避難場所 指定避難所・指定緊急避難場所 Designated Evacuation Site・Designated Emergency Evacuation Shelter	指定避難所・指定緊急避難場所 지정 대피소・지정 긴급 대피장소	5.0m以上・10.0m未満 2.0m以上・5.0m未満 1.0m以上・2.0m未満 0.3m以上・1.0m未満 0.3m未満	標高20m 20m Elevation	海抜20m 해고 20m
	高潮・津波の場合使用不可避難所・避難場所 Evacuation Site and Shelter are Unusable in High Tides and Tsunami	出現大潮・津波時不能使用的避難所・避難場所 목조래일·쓰나미 발생 시에는 사용 불가한 대피소·대피장소			

	土石流危険渓流等 Mountain Stream with Mudslide Risk	土石流危険渓流等 토석류 위험 계류 등		学校 School
	地すべり危険箇所 Area Prone to Landslides	深谷危険地 산사태 위험지역		消防署・分署 Fire Station
	寝掛り橋危険箇所 Sleep Bridge Prone to Landslides	寝掛り橋危険箇所 안락사 교의 위험지역		警察機関 Police
	主な目録物 Main Landmarks	主要目録物 주요 목표물		主要病院 Major Hospital

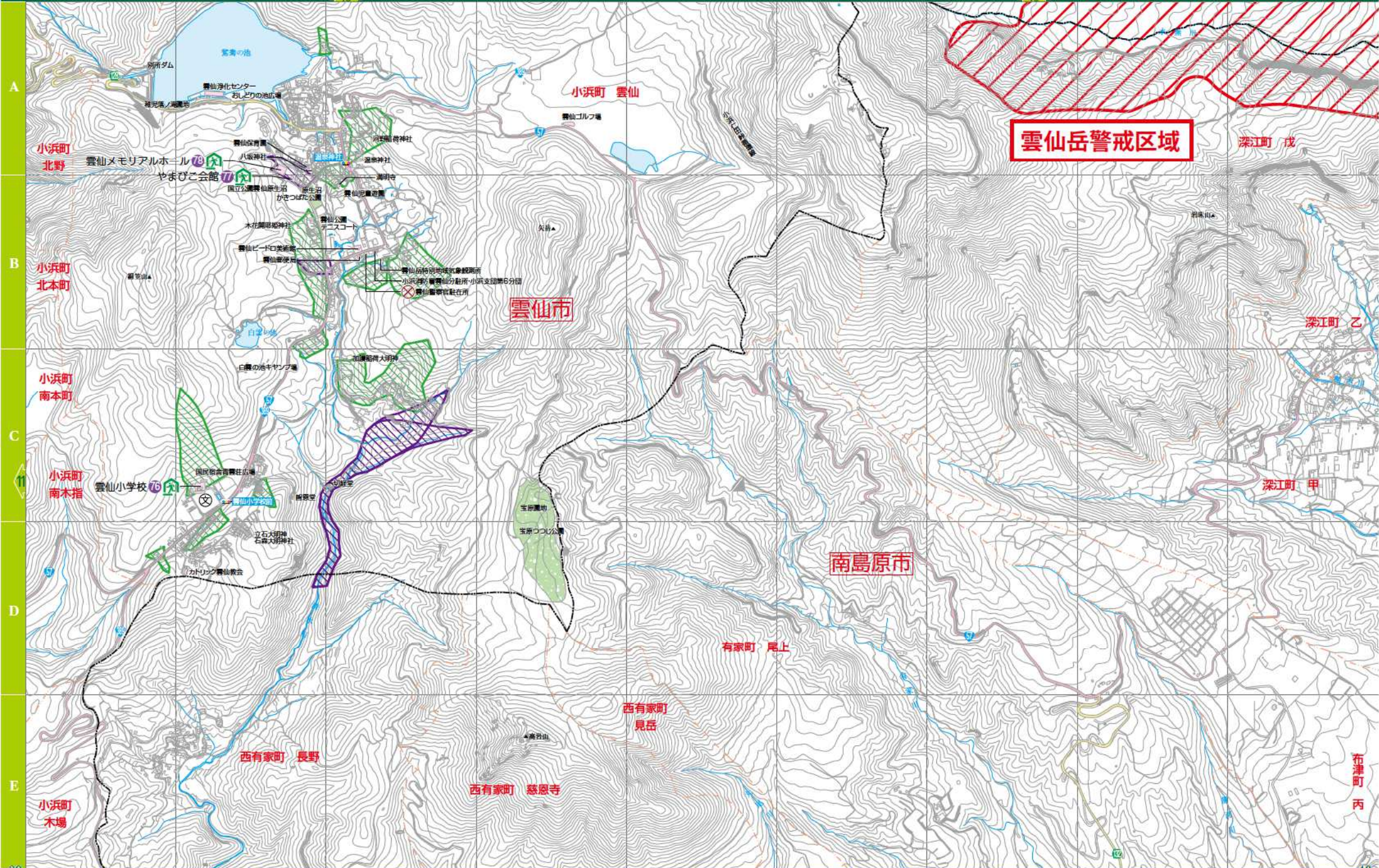


凡例  
Legend  
凡例  
범례

	指定緊急避難場所 Designated Emergency Evacuation Site	指定緊急避難場所 지정 긴급 대피장소	洪水深 Flood Water Depth	避難所番号 Evacuation Shelter Number	避難所番号 대피소 번호
	指定避難所 Designated Evacuation Shelter	指定避難所 지정 대피소	洪水深 Flood Water Depth	標高10m 10m Elevation	標高10m 해拔 10m
	指定避難所・指定緊急避難場所 指定避難所・指定緊急避難場所 Designated Evacuation Site・Designated Emergency Evacuation Shelter	指定避難所・指定緊急避難場所 指定避難所・指定緊急避難場所 지정 대피소・지정 긴급 대피장소	洪水深 Flood Water Depth	標高20m 20m Elevation	標高20m 해拔 20m
	高潮・津波の場合使用不可避難所・避難場所 Evacuation Site and Shelter are Unusable in High Tides and Tsunami	高潮・津波の場合使用不可避難所・避難場所 출현大潮, 海啸时不能使用的避难所・避难场所 복합해일・쓰나미 발생 시에는 사용 불가한 대피소・대피장소			

	土石流危険渓流帯 Mountain Stream with Mudslide Risk	土石流危険渓流帯 토석류 위험 계류 등		学校 School
	地すべり危険箇所 Area Prone to Landslides	地すべり危険箇所 산사태 위험지역		消防署・分署 Fire Station
	急傾斜地崩壊危険箇所 Steep Slope Prone to Landslides	急傾斜地崩壊危険箇所 급경사 붕괴 위험지역		警察機関 Police
	主な目録物 Main Landmarks	主な目録物 주요 목표물		主要病院 Major Hospital

1:12,000 500m



凡例 Legend 범례		指定緊急避難場所 Designated Emergency Evacuation Site	指定緊急避難場所 지정 긴급 대피장소		浸水深 Flood Water Depth		避難所番号 Evacuation Shelter Number
		指定避難所 Designated Evacuation Shelter	指定避難所 지정 대피소		5.0m以上 5.0m未滿		標高10m 海拔10m
		指定避難所・指定緊急避難場所 Designated Evacuation Site + Designated Emergency Evacuation Shelter	指定避難所・指定緊急避難場所 지정 대피소・지정 긴급 대피장소		2.0m以上 2.0m未滿		標高20m 海拔20m
		高潮・津波の場合使用不可避難所・避難場所 Evacuation Site and Shelter are Unusable in High Tides and Tsunami	高潮・津波の場合使用不可避難所・避難場所 복합해일・쓰나미 발생 시에는 사용 불가한 대피소・대피장소		1.0m以上 1.0m未滿		標高30m 海拔30m

	土石流危険渓流等 Mountain Stream with Mudslide Risk	土石流危険渓流等 토석류 위험 계류 등		学校 School
	地すべり危険箇所 Area Prone to Landslides	滑坂危険地 산사태 위험지역		消防署・分署 Fire Station
	急傾斜崩壊危険箇所 Sleep Slope Prone to Landslides	急傾斜崩壊危険地 급경사 붕괴 위험지역		警察機関 Police
	主な目撃物 Main Landmarks	주요 목표물		主要病院 Major Hospital

N  
1:12,000  
500m

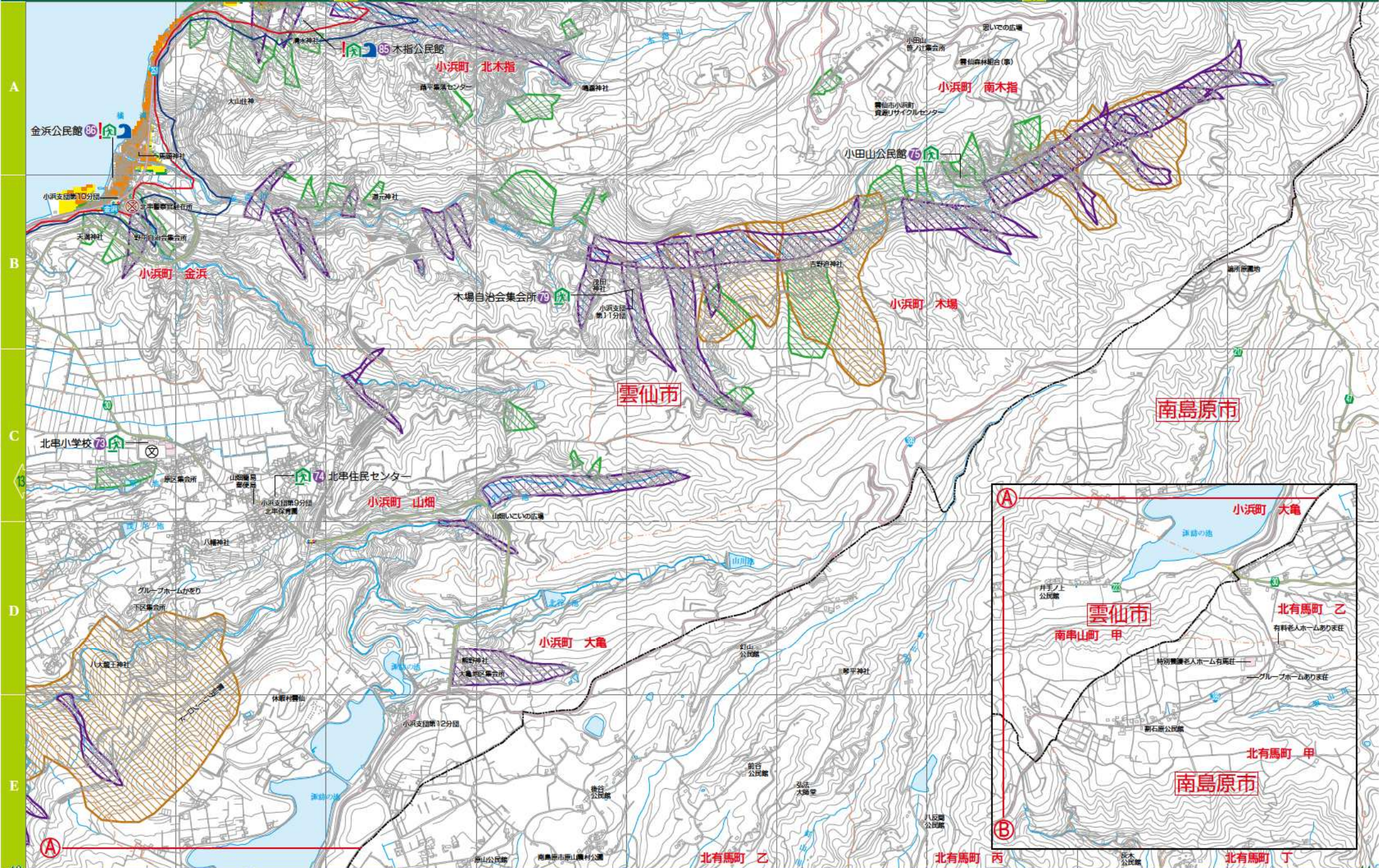


凡例  
Legend  
凡例  
범례

	指定緊急避難場所 Designated Emergency Evacuation Site		浸水深 Flood Water Depth		避難所番号 Evacuation Shelter Number
	指定避難所 Designated Evacuation Shelter		2.0m以上 2.0m未滿		標高10m 海拔10m
	指定緊急避難場所・指定緊急避難場所 Designated Emergency Evacuation Site・Designated Emergency Evacuation Shelter		1.0m以上 1.0m未滿		標高20m 海拔20m
	高潮・津波の場合使用不可避難所・避難場所 Evacuation Site and Shelter are Unusable in High Tides and Tsunami		0.3m以上 0.3m未滿		標高20m 海拔20m
	出現大浪・巨潮時不能使用的避難所・避難場所 Occurrence of Large Waves and Tsunami, Evacuation Site and Shelter are Unusable				

	土石流危険渓流帯 Mountain Stream with Mudslide Risk		学校 School
	地すべり危険箇所 Area Prone to Landslides		消防署・分署 Fire Station
	寝床崩壊危険箇所 Sleep Slope Prone to Landslides		警察機関 Police
	主な目録物 Main Landmarks		主要病院 Major Hospital

	学校 School
	消防署・分署 Fire Station
	警察機関 Police
	主要病院 Major Hospital

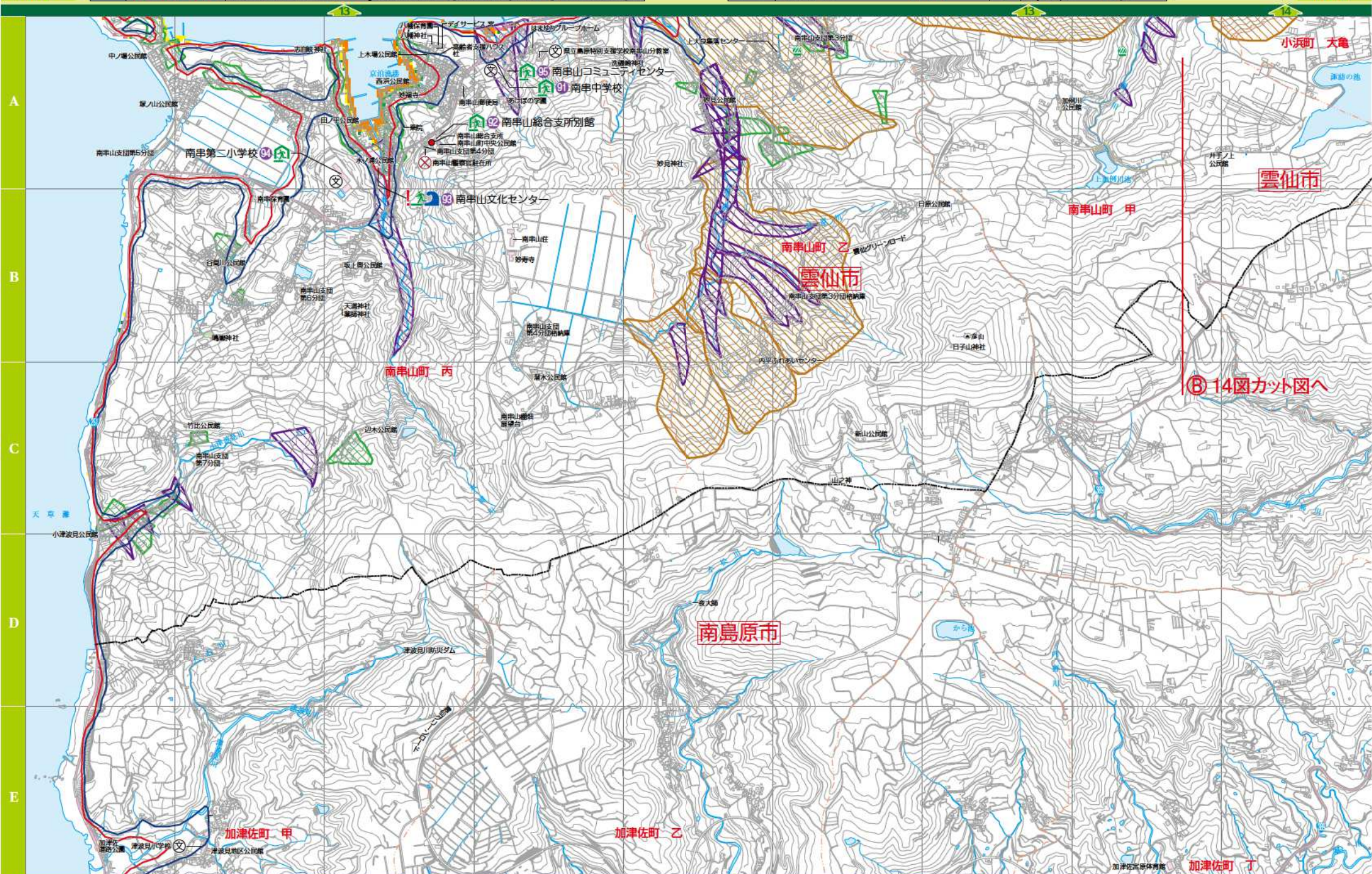


凡例  
Legend  
凡例  
범례

	指定緊急避難場所 Designated Emergency Evacuation Site	指定緊急避難場所 지정 긴급 대피장소	洪水深 Flood Water Depth	5.0m以上・10.0m未満 2.0m以上・5.0m未満 1.0m以上・2.0m未満 0.3m以上・1.0m未満 0.3m未満		避難所番号 Evacuation Shelter Number	避難所番号 대피소 번호
	指定避難所 Designated Evacuation Shelter	指定避難所 지정 대피소	洪水深 Flood Water Depth	5.0m以上・10.0m未満 2.0m以上・5.0m未満 1.0m以上・2.0m未満 0.3m以上・1.0m未満 0.3m未満		標高10m 10m Elevation	標高10m 해拔 10m
	指定避難所・指定緊急避難場所 Designated Evacuation Site・Designated Emergency Evacuation Shelter	指定避難所・指定緊急避難場所 지정 대피소・지정 긴급 대피장소	洪水深 Flood Water Depth	5.0m以上・10.0m未満 2.0m以上・5.0m未満 1.0m以上・2.0m未満 0.3m以上・1.0m未満 0.3m未満		標高20m 20m Elevation	標高20m 해拔 20m
	高潮・津波の場合使用不可避難所・避難場所 Evacuation Site and Shelter are Unusable in High Tides and Tsunami	高潮・津波の場合使用不可避難所・避難場所 출현 대조, 해일시不能使用의避難所, 避難場所					

	土石流危険渓流帯 Mountain Stream with Mudslide Risk	土石流危険渓流帯 토석류 위험 계류 등		学校 School	学校 학교
	地すべり危険箇所 Area Prone to Landslides	地すべり危険箇所 산사태 위험지역		警察機関 Police	警察機関 경찰서, 분署 소방서, 치서
	急傾斜地危険箇所 Steep Slope Prone to Landslides	急傾斜地危険箇所 급경사 등기 위험지역		消防署 Fire Station	消防署, 분署 소방서, 치서
	主要目録物 Main Landmarks	主要目録物 주요 목표물		主要病院 Major Hospital	主要病院 주요 병원

1:12,000 500m



⑧ 14図カット図へ